

# DETAIL "D" – NAPOJENÍ KRYTINY NA STŘEŠNÍ NÁSTAVBU

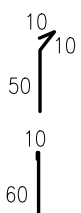
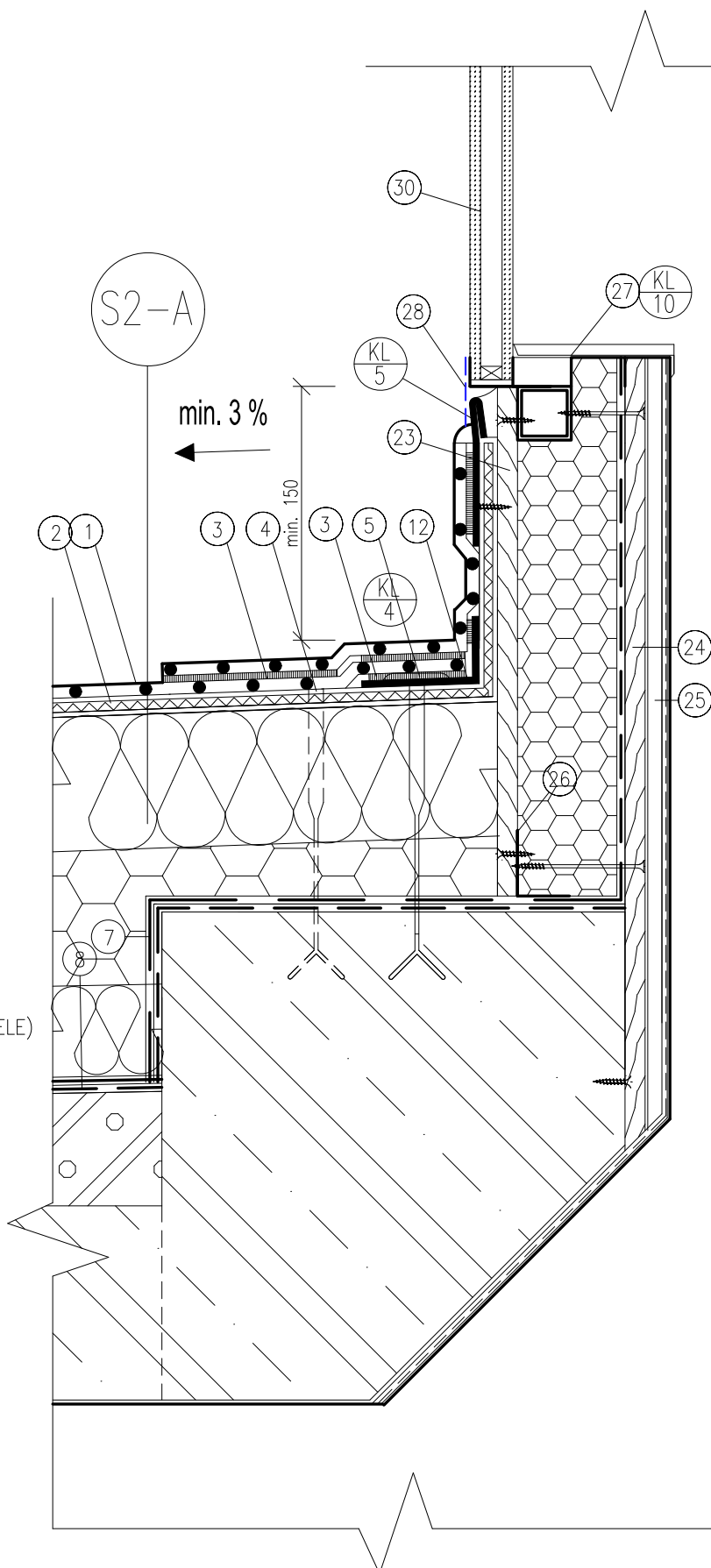
MĚŘÍTKO: 1:5

## PATA NÁSTAVBY OD INTERIÉRU:

▪MALBA BÍLÁ	
▪ŠTUKOVÁ OMÍTKA	2 MM
▪ARMOVACÍ VRSTVA S VÝZTUŽNOU TKANINOU	4 MM
▪SDK, ČERVENÝ, LEPENO K PODKLADU	12,5 MM
▪OSB DESKA 3N P+D, ALT. FÓLIOVÁ PAROZÁBRANA	15 MM
▪POJISTNÝ ASFALTOVÝ PÁS	4 MM
▪XPS	80 MM
▪DŘEVOVLÁKNITÁ DESKA, DIFUZNĚ OTEVŘENÁ	15 MM
▪SKELNÝ VLIES	
▪MPVC FÓLIE	1,8 MM

## LEGENDA:

- ① HYDROIZOLAČNÍ FÓLIE min. 1,8 mm  
S PROTISKLUZEM A CERTIFIKACÍ BROOF T3
- ② PODKLADNÍ VLIES (ALT.TEXTÍLIE DETAILS)
- ③ SPOJ – HORKOVZDUŠNĚ SVAŘENO
- ④ KOTVÍCÍ PRVEK + TELESKOP (VIZ.KOTEVNÍ PLÁN)
- ⑤ KOTVÍCÍ PRVEK (DLE PODKLADU A TYPU MATERIÁLU)
- ⑦ ASFALTOVÝ PÁS  
PAROZÁBRANA S AL. VLOŽKOU 4 mm
- ⑧ ASFALTOVÝ PÁS  
POJISTNÁ HYDROIZOLACE SE SKLOTEXTILNÍ VLOŽKOU 4mm
- ⑫ ÚCHYTNÝ PRVEK Z POPLASTOVANÉHO PLECHU  
ROH VNITŘNÍ, KL4
- ⑬ ÚCHYTNÝ PRVEK Z POPLASTOVANÉHO PLECHU
- ⑫ XPS / MW TL. PŘEDPOKLAD 80 MM
- ⑫ DŘEVOVLÁKNITÁ DESKA 15 MMM  
DIFUZNĚ OTEVŘENÁ
- ⑫ OSB DESKA 15 MMM  
S PÁSKOVANÝMI SPOJI, ALT. FÓLIOVÁ PAROZÁBRANA
- ⑫ SDK OBKLAD, ČERVENÝ, LEPENÝ 15 MMM
- ⑫ PVC POMOCNÝ LEPENÝ PROFIL
- ⑫ KRYCÍ PLECH (PROVEDENÍ PODLÉHÁ SCHVÁLENÍ OBJEDNATELE)
- ⑫ POJISTNÁ STĚRKA
- ⑫ STÁVAJÍCÍ PROSKLENÁ OCELOVÁ KONSTRUKCE



NAPOJENÍ NA SVĚTLÍK-PATA  
NÁSTAVBY  
R.Š. UPŘESNĚNO PŘED REALIZACÍ  
TMELÍCÍ LIŠTA ALT. UKONČOVACÍ  
PROFIL  
PZ PLECH VIPLANYL  
BARVA SVĚTLE ŠEDÁ RAL 7040



ROH VNITŘNÍ  
R.Š. 100MM (ALT. 70 MM)  
PZ PLECH VIPLANYL  
BARVA SVĚTLE ŠEDÁ RAL 7040

PATA ATIKY  
+ DETAILS

DETAIL PROVEDENÍ JE ORIENTAČNÍ ! – NUTNO KONZULTOVAT S PROJEKTANTEM PO DEMONTÁŽI PATY NÁSTAVBY.  
(MEZERY MEZI JEDNOTLIVÝMI VRSTVAMI SKLADBY JSOU ZAKRESLENY POUZE PRO LEPŠÍ PŘEHLEDNOST DETAILU)